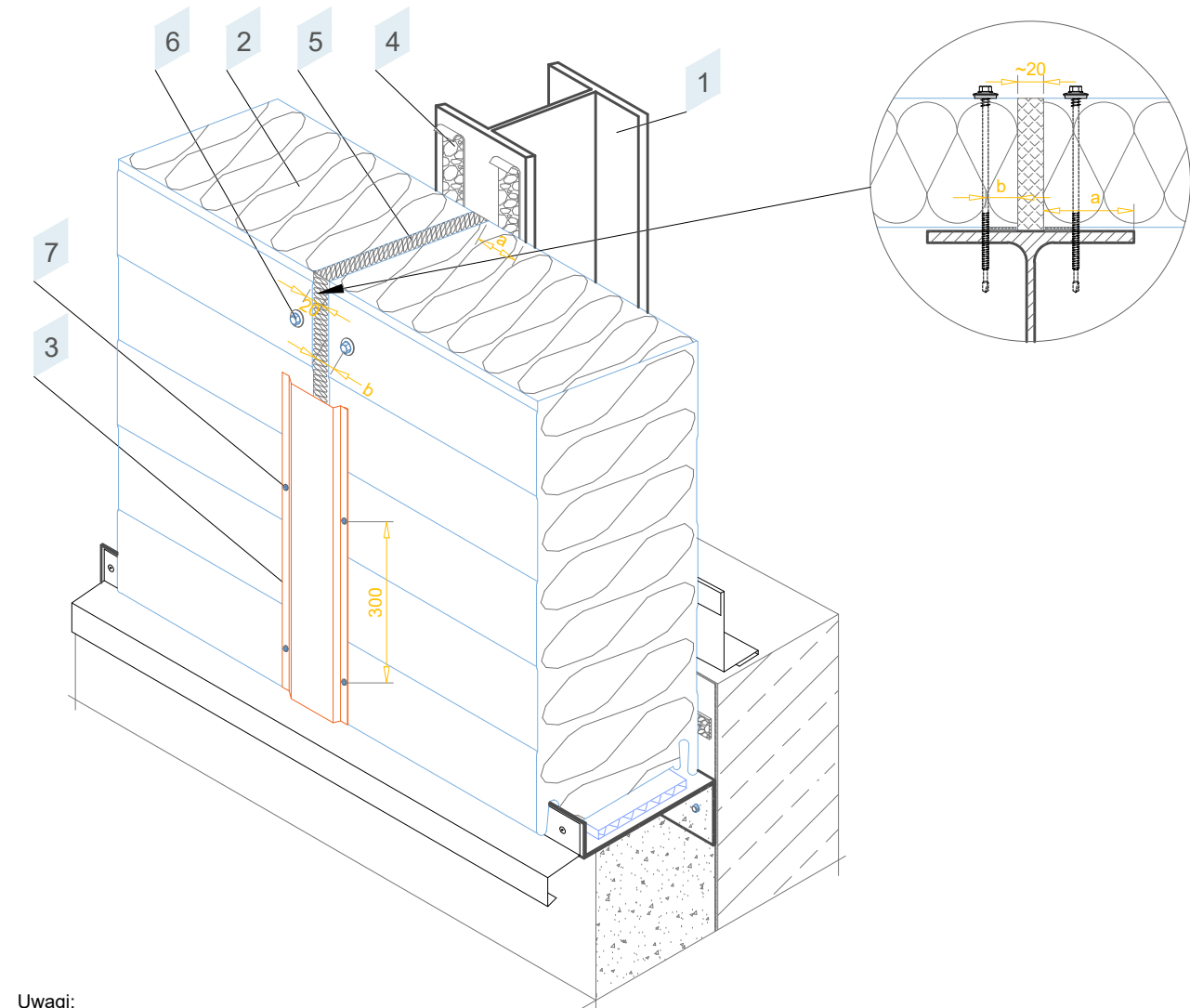


ARPANEL dla projektantów

1. System elewacji w układzie poziomym



Uwagi:

a - szerokość podparcia należy wyznaczyć na podstawie obliczeń statyczno-wytrzymałościowych; $a \geq 40\text{mm}$.

b - odległość od krawędzi płyty; $b \geq 20\text{mm}$. Zalecenie: $b \geq 25\text{mm}$.

| Pozycja | Kod produktu | Przedmiot |
|---------|---------------|--|
| 1 | | Słup wg projektu konstrukcji |
| 2 | ARPANEL S, CH | Płyta ścienna ARPANEL |
| 3 | OBPZ-6 | Obróbka maskująca |
| 4 | US-02 | Uszczelka akustyczno - izolacyjna PES |
| 5 | | Izolacja termiczna |
| 6 | Z-01 | Łącznik |
| 7 | Z-03 | Blachowkręt lub nit szczelny NT (co 300-600mm) |

1.4 Detal mocowania płyt do słupa stalowego

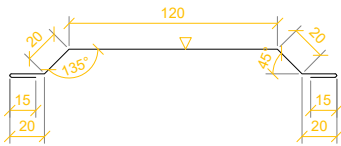
ARPANEL dla projektantów

1. Obróbki dla systemu elewacji w układzie poziomym



Poz. 3 OBPZ-6 Obróbka maskująca A

Detal: 1.4



▽ - strona koloru RAL

Parametry standardowe:

- grubość: 0,50; 0,63; 0,70; 0,75 mm,
- długość: 1-6m,
- blacha ocynkowana z powłoką 25µm.

* W przypadku innych wymagań należy skonsultować się z producentem.

| Gr. płyty D [mm] | Rozwinięcie [mm] |
|------------------|------------------|
| 40 - 200 | 230 |

System akcesoriów lekkiej obudowy ARPANEL

